



Lightweight Management Console

製品概要

Rev. 1.4

April 13, 2004

nextEDGE Technology, Inc.

nextEDGE Technology, Inc. Confidential need to know

Why Light-Weight?



- サーバ管理運営のためのTCOを削減するには...
 - 適切な初期診断によりダウンタイムを最小化
 - 定期診断により事前に障害を予測しダウンタイムの最小化
 - これらを可能にする適切なツールを利用することが重要

- より軽量で、拡張可能な管理ソフトウェアの実現
 - 管理ソフトウェアの必要性をより低価格で実感してもらえるように
 - デバイス管理ソフトウェアによるサービス付加価値、ROI効果
 - 既存の管理ソフトウェアの巨大化
 - エンタープライズ環境には適しているが、操作にはある程度のスキルセットが要求される
 - 管理のために設備投資 - 専用サーバ(データベース、Webサービス)- が要求される
 - ベンダから提供されるソフトウェアでは、マルチベンダ、マルチデバイス環境でのデバイス管理に弱点がある
 - 多くの無駄な機能よりも、ユーザ環境に応じた**拡張性の提供に重点**

nextEDGE Technology, Inc. Confidential need to know

機能



- 資産管理
 - システムROM日付, メモリサイズ, 装備デバイス
 - OSおよびパッチ, ソフトウェア バージョン情報
- ハードウェア ヘルス管理
 - デバイス ステータス, 状態, 設定:
 - CPU, メモリ
 - コントローラ (NIC, IDE, ATA, SCSI...)
 - ディスクドライブ (論理, 物理ディスク)
 - UPS, プリンタおよびネットワーク ストレージ
 - 利用可能なメモリ, 利用可能なディスク容量
- イベント管理と再配信
 - SNMP トラップ (SNMP)
 - NTEvent Log (WMI)
- 診断サービス用、定期データ アップロード機能
- アプリケーションLaunchPad
 - アプリケーションのクイック起動
 - WOL, シャットダウンなどのリモート制御

nextEDGE Technology, Inc. Confidential need to know

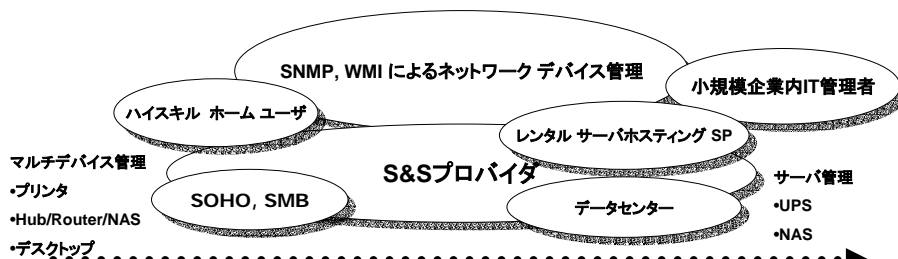
利用分野



- 対象ユーザ/利用環境
 - 社内/グループ内 ITマネージャ
 - 早期問題の解析、自己対応のツールとして
 - ネットワーク デバイス管理スキルセットのないエンドユーザ
 - 早期問題の解析、サポート センターに適切な情報を提供するためのツールとして
 - サポート サービス プロバイダ(導入例は、続くページを参照)
 - リモート サポート ツールとして、問題の早期解析、初診ツールとして
 - リモート サポートでのユーザ環境の定期Check upサービスのためのツールとして
 - サーバ ホスティング サービス プロバイダ(導入例は、続くページを参照)
 - ユーザに提供するサーバ管理ツールとして
 - データセンター内のサーバ管理
 - PCサーバ/ネットワーク プリンタ/ネットワーク ストレージなどのハードウェアにバンドル
 - カスタマイズした環境でユーザにeasy to manage環境を提供可能

nextEDGE Technology, Inc. Confidential need to know

ライセンスとセグメンテーション



ライセンス種類	1 デバイス	5 デバイス	無制限
インストール先	サーバ本体にインストールして稼働	管理コンソール(クライアント)にインストールして稼働	管理コンソール(クライアント)にインストールして稼働
管理デバイス規模	単一サーバ	複数サーバまたは単一サーバと複数クライアント環境	複数サーバ
ユーザ環境	<ul style="list-style-type: none"> ■レンタル サーバ ホスティング サービス プロバイダ ■バンドル 	ホーム、グループウェア、サーバ管理サービス プロバイダ	ホーム、グループウェアサーバ管理サービス プロバイダ
管理対象OS	Windows 2000,2003, XP	すべてのOS	すべてのOS
管理対象デバイス	PCサーバ UPS, プリンタ	すべてのSNMPデバイス	すべてのSNMPデバイス

パッケージ内容



- LMCソフトウェア本体
 - ・ ネットワーク デバイス管理ソフトウェア
 - ・ SNMP, WMIによるネットワーク デバイスと、アラートの管理
- wSNMPTrapユーティリティ (別ユーティリティを同梱)
 - ・ 汎用SNMPブラウザ – GET, GET NEXT および SET
 - ・ SNMP TRAP受信
 - ・ SNMP オブジェクトモニタ (履歴作成、グラフ表示)
- ライセンス形態(TBD)
 - ・ 同時管理対象デバイス数によりライセンスの制限
 - ・ 1 デバイス、5デバイス、無制限
 - ・ ライセンスなしバージョン(評価版)は、1デバイス用ライセンス付き

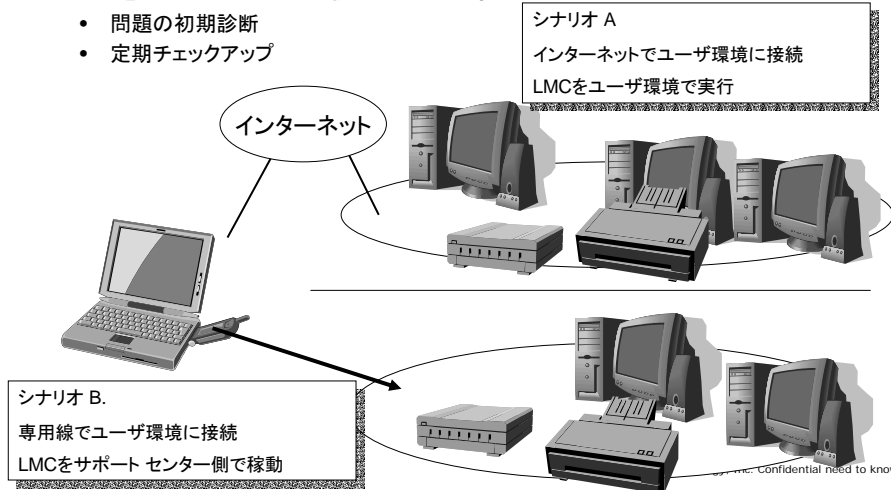
nextEDGE Technology, Inc. Confidential need to know

リモート監視サービスのツールとして



■ LMCを利用したリモート監視サービスの導入例

- 問題の初期診断
- 定期チェックアップ



リモート監視サービスのツールとして



	シナリオ A	シナリオ B
LMC実行環境	ユーザ側ネットワーク	サポートセンター側
専用接続	通常のインターネットのみ	専用線またはVPN
アラート通知	ユーザ側ネットワーク上のLMCコンソールおよび電子メール	LMCコンソールおよび電子メール
デバイス制御	ユーザ側で行う	センターから可能
履歴	ユーザ側、センター側で可能	センター側で保存可能
問題の初期診断	ハードウェア障害、ソフトウェア障害の分析 ユーザ側でも可能	センター側
メリット	低コスト ユーザ側で初診、初期対処が可能	監視を完全にアウトソース可能

リモート監視サービスのツールとして



■ サポートセンター側で監視可能な情報

- イベントログ (イベント発生時メールにて通知)
- SNMPトラップ (イベント発生時メールにて通知)
- ハードウェア情報、ソフトウェア情報 (定期的にLMCから収集)

分類	内容	分析
イベント情報	NTイベントログ(WMI)	過去の履歴を含め問題の分析に利用
	SNMPトラップ	過去の履歴を含め問題の分析に利用
ハードウェア情報	メモリ、ディスク容量	パフォーマンス監視に利用
	ROM日付	ハードウェアメンテナンスに利用
ソフトウェア情報	インストール アプリケーション リスト	バージョン、セキュリティ管理に利用
	実行中サービスのリスト	バージョン、セキュリティ管理に利用
ネットワーク情報	利用中ポート	セキュリティ管理に利用
アドバンスド情報	ベンダーSNMPエージェントからの情報	ハードウェア監視に利用

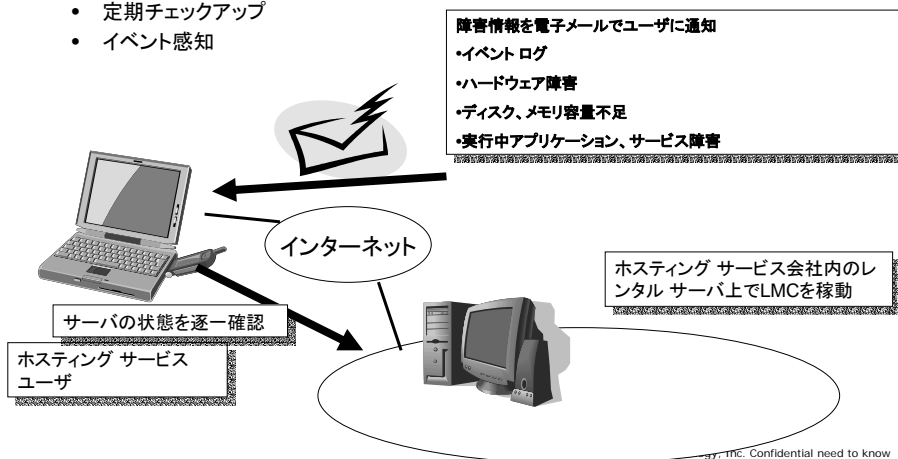
nextEDGE Technology, Inc. Confidential need to know

リモート サーバ管理ツール



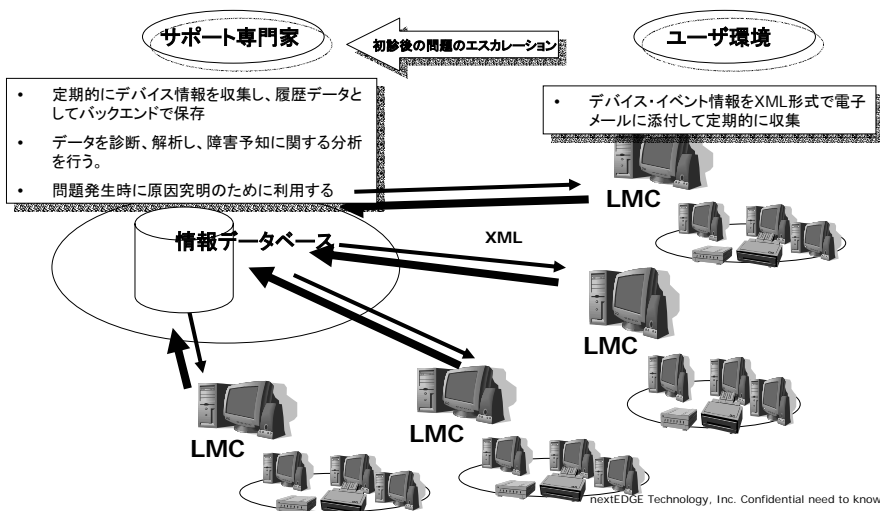
■ LMCを利用したリモートサーバ監視の導入例

- 問題の初期診断
- 定期チェックアップ
- イベント感知



nextEDGE Technology, Inc. Confidential need to know

バックエンドとのインテグレーション



リモート サーバ管理ツール



ホスティング サービス プロバイダが推奨するサーバ管理ツールをユーザに提供

■ 利点

ホスティング サービス プロバイダ	ユーザ
差別化として、管理ツールを安価に提供	TCOの軽減
同じ管理ツールを利用することでユーザ対応が軽減される	利用しているサーバ管理のためにカスタマイズされたサーバ管理ツールを容易に入手できる

nextEDGE Technology, Inc. Confidential need to know

ポストセールス サポート



- スクリプトのカスタマイズ
スクリプティング機能を使って以下のような拡張が可能

カテゴリ	内容
パフォーマンス管理	Windows OS (CPU, Disk Perf) アプリケーション (SQL, IIS, eXchange, Oracle)
サポート ベンダー/デバイスの追加	新製品

nextEDGE Technology, Inc. Confidential need to know

サービス & サポート



- サポート
 - 1次コール受付なし
 - 2次コール受付
 - 配布パートナーからのエスカレーション
 - Emailでのサポートを受付
- サービス
 - Emailでのスクリプト カスタマイズのコンサルテーション
 - サポート ツールとして利用しているユーザを対象
 - 有償サービス
- 製品サポートおよびコンサルテーションのための人員および施設の確保可能
- support@nextEDGEtech.com

nextEDGE Technology, Inc. Confidential need to know

価格設定とライセンス



■ 監視可能デバイス数による価格設定(暫定)

ライセンス	価格(¥)	内容
評価版	0	1分ごとにライセンス表示 1デバイスの管理が可能
1 デバイス ライセンス	12,000	1つのデバイスの管理が可能 SOHO, SMB向け、PCサーバ(Windows)毎にインストールして稼働する
5 デバイス ライセンス	48,000	SOHO, SMB 各種ネットワーク デバイスを含めた環境での管理 データセンターでまとまった数のサーバ群を管理
無制限ライセンス	98,000	あらゆる用途

利用できる機能に区別なし、ライセンス アップグレード価格未定

■ ライセンス期間

- 2年間ライセンス
- 2年ごとにライセンスの更新が必要(更新料 10%)

nextEDGE Technology, Inc. Confidential need to know

